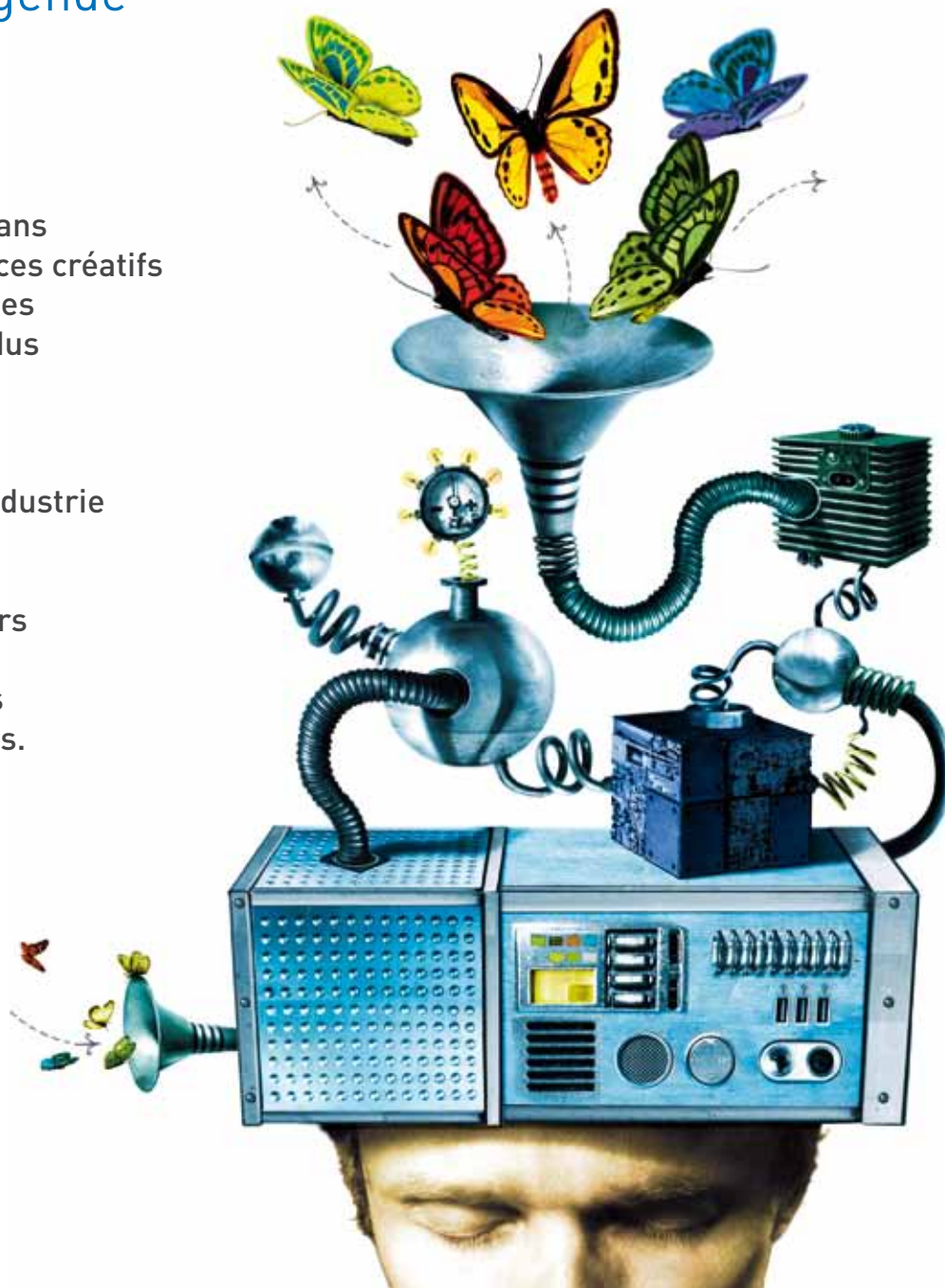


## Le défi de la conception

Construire un chef-d'œuvre,  
Relancer la légende

PROGRAMME FINAL

- Comment intégrer le meilleur état des connaissances dans des produits et services créatifs répondant aux attentes profondes des individus et de la société ?
- Enjeux, méthodes, état de l'art dans l'industrie et les services.
- 26 entreprises leaders témoignent de leur approche et de leurs retours d'expériences.



# Réussir la synthèse créative

## Intégrer le meilleur état des connaissances et des compétences...

Par nature, l'Innovation vise à intégrer les connaissances les plus avancées. Mais les connaissances s'accroissent de façon exponentielle. Avec plus de 100 000 revues scientifiques publiant chaque année 4,5 millions d'articles, et plus d'un million de nouveaux brevets (portant le portefeuille mondial de brevets actifs à plus de 7,5 millions !), comment être sûr d'intégrer le meilleur état des connaissances ? Par une puissante R&D interne, une ouverture aux solutions venues de l'extérieur, une relation étroite aux grandes valeurs technologiques, aux RTOs, ou aux plates-formes d'échanges technologiques ?

## ...dans de nouveaux produits et services créatifs...

La conception de produits innovants suppose le maillage de compétences et de talents multiples dans des équipes projets créatives. Comment mettre en place un réseau d'excellence alimentant la *dream team* de la conception ? Pourquoi les petites équipes de conception s'avèrent-elles souvent les plus efficaces ? À l'inverse, pourquoi de grands projets connaissent-ils d'importants problèmes de dérive dans les délais, les coûts et les performances en phase de conception/réalisation ? Disparition d'une phase prototype bien identifiée, taille trop importante des équipes, rotation

trop rapide des personnels ; quels sont les moyens les plus efficaces pour améliorer les performances des équipes de conception : effet levier (*knowledge leverage*), coopération interentreprises (*Innovation team partnership*), approche de type « *open source* » permettant de multiples contributions à un projet commun ?

## ...allant plus loin dans la satisfaction des individus et de la société

L'objectif de tout nouveau produit ou service est une satisfaction accrue des utilisateurs, existants ou potentiels. Comment bien capter leurs attentes, souhaits et désirs, *insights* et *insides* ? Quel est le rôle des approches sociologiques et anthropologiques, de l'association des utilisateurs à la conception, d'une bonne anticipation de l'environnement réglementaire ?

Le thème de cette troisième Rencontre Nationale des Directeurs de l'Innovation est centré sur l'objectif fondamental de toute Innovation qui est l'art de concevoir le futur.



Marc Giget

## Organisateurs



Créé en 2008, Le Club de Paris des Directeurs de l'Innovation réalise des recherches et études en coût partagé sur l'Innovation sous toutes ses formes, des journées thématiques de réflexion, des témoignages de penseurs et acteurs de l'Innovation, des grands débats.

Il est un lieu de gestion du retour d'expériences sur l'Innovation entre professionnels de différents secteurs.

Il rassemble 25 entreprises leaders et est un cœur de réseau européen et international.

Les valeurs partagées des membres du Club de Paris des Directeurs de l'Innovation :

- Humanisme,
- Leadership,
- Création de valeur,
- Culture du meilleur état de l'art,
- Culture du métier,
- Ouverture multiculturelle.



### Institut Européen de Stratégies Créatives et d'Innovation

L'Institut Européen de Stratégies Créatives et d'Innovation a été fondé en 2003.

L'Institut intervient comme *think-tank*, centre de recherche, d'expertise, de réflexion et de support méthodologique aux stratégies d'Innovation et de renouveau en Europe et dans le monde.

L'Institut conçoit et réalise de nombreuses actions de formation et de diffusion de la culture de l'Innovation, comme par exemple en France « Les Mardis de l'Innovation » au CNAM, formation à l'Innovation la plus suivie en France.

Fondé sur le principe de la diffusion du meilleur état de l'art, l'Institut, au-delà de ses compétences propres, conçoit des programmes de formations associant les meilleurs professeurs, experts et dirigeants d'entreprises à travers le monde.

En 2009, plus de 10 000 cadres et dirigeants ont participé à des séminaires, conférences et formations de l'Institut Européen de Stratégies Créatives et d'Innovation dans une dizaine de pays.

## Partenaires Entreprises & Associations



**Le groupe La Poste**, entreprise industrielle et de services qui innove en permanence pour relever le défi croissant de la concurrence et conforter à la fois la confiance de ses clients et sa performance économique, a le plaisir d'accueillir la troisième Rencontre Nationale des Directeurs de l'Innovation. [www.laposte.fr](http://www.laposte.fr)



**i&e**, leader français des stratégies d'opinion et des interfaces marques et société, est le partenaire communication de la Rencontre Nationale des Directeurs de l'Innovation. [www.i-e.fr](http://www.i-e.fr)



**Cap Digital**, pôle de compétitivité des contenus et services numériques, regroupe plus de 500 adhérents : 430 PME, 20 grands groupes, 50 universités et grandes écoles, dont 170 laboratoires de recherche. Depuis sa création en 2006, les projets labellisés et financés via Cap Digital ont représenté un investissement de 527M€, dont 228M€, de support public. [www.capdigital.com](http://www.capdigital.com)



**Key People** est un cabinet créé en 1994, spécialisé dans le développement du leadership culturel et humain de dirigeants à partir d'une démarche originale pluridisciplinaire qui ouvre les acteurs clés de l'entreprise aux humanités, élargissant ainsi leurs pratiques managériales et renforçant le lien entre eux et avec leur entreprise. [www.key-people.fr](http://www.key-people.fr)



**The Official Board** présente les organigrammes des 20 000 plus grandes entreprises mondiales. 500 à 1000 contacts sont actualisés quotidiennement pour faciliter l'échange d'expériences innovantes entre leurs dirigeants. Disponible en 7 langues, il est consulté dans 190 pays. [www.TheOfficialBoard.com](http://www.TheOfficialBoard.com)



La **Fing** explore le potentiel transformateur des technologies, quand il est placé entre des millions de mains. Son objectif est d'augmenter la capacité innovatrice du tissu économique et de toute la société. [www.fing.org](http://www.fing.org) et [www.internetactu.net](http://www.internetactu.net)



Club du Small Business

Le **Club du Small Business** a pour unique objectif de « servir » les 600 TPE-PME adhérentes. Jean-Marie Boucher, son Président, a assumé des responsabilités dans le domaine du syndicalisme patronal pendant plus de 30 ans (Président de l'Union territoriale PMI Ile de France, vice-président de la CCI de Paris). [www.clubsmallbusiness.com](http://www.clubsmallbusiness.com)

## Partenaires Presse professionnelle



**La Correspondance Economique** - Quotidien d'information économique et sociale des dirigeants. Elle analyse les grandes décisions économiques, sociales et institutionnelles, la situation des marchés, les principaux événements dans les entreprises : nominations des dirigeants, restructurations, opérations financières, grands accords commerciaux et capitalistiques. [www.sgpresse.fr](http://www.sgpresse.fr)



**Newzy** - Magazine d'un monde en évolution rapide, apporte à la Rencontre Nationale des Directeurs de l'Innovation ses décryptages de tendances, sa vision et ses anticipations. [www.newzy.fr](http://www.newzy.fr)



**Sciences et Avenir** - Le magazine qui vous permet de comprendre la science d'aujourd'hui pour déchiffrer votre avenir. Ses 2,7 millions de lecteurs éco-citoyens aiment l'innovation ! [www.scienceetavenirmensuel.nouvelobs.com](http://www.scienceetavenirmensuel.nouvelobs.com)



**Office et Culture**, magazine qui centre sa ligne éditoriale sur les environnements de travail comme espaces de vie. Il s'intéresse au rôle de l'espace dans la performance et le bien-être des collaborateurs, ainsi qu'au lien entre modes organisationnels et espaces, notamment dans les processus d'innovation. [www.office-et-culture.fr](http://www.office-et-culture.fr)

## Partenaires Formation



**Les Mardis de l'Innovation** au Cnam, formation à l'Innovation la plus diffusée en France, sont accessibles aux cadres dirigeants, entrepreneurs, directeurs de la R&D, directeurs marketing, responsables de marques et de SBU, investisseurs, chefs de projets, créateurs, artistes, designers, concepteurs, porteurs de projets, gestionnaires publics de la recherche et de l'innovation. [www.cnam.fr](http://www.cnam.fr) et [www.mardis-innovation.fr](http://www.mardis-innovation.fr)



**L'Ecole des Ponts ParisTech** collabore avec les universités de Stanford et d'Helsinki à un programme d'Innovations radicales, en partenariat avec des entreprises, qui accueille des étudiants de toutes disciplines et de tous établissements. Il intègre l'état d'esprit et les démarches du Design Thinking de la Silicon Valley. Contact: Véronique Hillen, enseignante, responsable du programme «design thinking Paris». [www.enpc.fr](http://www.enpc.fr) et [hillenv@enpc.fr](mailto:hillenv@enpc.fr)



**ENSCI** - L'Ecole Nationale Supérieure de Création Industrielle, établissement public d'enseignement supérieur et de recherche en design, oriente résolument ses activités vers l'industrie du XXIème siècle, autant immatérielle que matérielle. L'ENSCI - Les Ateliers met la pratique des projets en partenariat avec des entreprises au cœur de sa pédagogie. Elle fait de la symbiose entre la R&D et le design un des leviers de l'Innovation compétitive. [www.ensci.com](http://www.ensci.com)

25 mai 2010



## Conférence d'ouverture

9h00

Comment combiner des connaissances et savoirs multiples en produits et services, améliorant réellement la vie des individus et la société ?

Animé par **Denis Bachelot**  
Rédacteur en chef, *La Correspondance économique*

**Marc Giget**, Président, **Institut Européen de Stratégies Créatives et d'Innovation**

**Jean-Louis Fréchin**, Directeur-conseil design prospectif, **ENSCI - Les Ateliers**

**Pascal Daloz**, Executive vice-president Strategy & Marketing, **Dassault Systèmes**

••• Pause •••

**Tristan Nitot**, Président, **Mozilla Europe**

**Jean-Luc Bessède**, Innovation & Eco-Design Director, **AREVA-TD**

**Pekka Sauri**, Maire Adjoint, **City of Helsinki**

Un représentant de **Pan-African e-network**



## 13h : Remise des Hermès de l'Innovation



Conception des produits « grand public »,  
combinaison low-costs et très hautes performances

14h30

Animé par **Philippe Le Roux**  
Président & Fondateur, *Key People*

**Jean-Christophe Simon**, Directeur Général de l'Innovation, **Groupe SEB**

**Serge Darrieumerlou**, Directeur Général, **Somfy**

**Sylvain Maynard**, Directeur Produit L.Linge TOP, **Fagor Brandt**

**Marc Duval-Destin**, Directeur de Recherche et de l'Ingénierie Avancée, **Groupe Peugeot Citroën**

••• Pause •••

**Bruno Maisonnier**, Président & Fondateur, **Aldebaran Robotics**

**David J.D. Sourdive**, PhD, VP Corporate Development, **Collectis**

**Pr José-Alain Sahel**, Directeur, **Institut de la vision**

**Henri Crohas**, P-DG fondateur, **Archos - Invité**



26 mai 2010



« Les nouvelles cathédrales » :  
intégrer de multiples technologies dans  
de grands projets en univers contraint

9h00

Animé par **Dominique Leglu**  
Directrice de la rédaction, *Sciences & Avenir*

**Laurent Schmitt**, VP Stratégie et Innovation, **Alstom Power Management**

**Marcel Soberman**, Responsable Valorisation et Partenariats Industriels, **CNRS / IN2P3**

**Frederick Bordry**, Chef du Département Technologie, **CERN**

**Pierre Marchadier**, vice-president Aerospace and Defense, **Dassault Systèmes**



••• Pause •••

La conception 3D en *open source* d'une ville écologique future : « **Cités collines** » (vidéo)

**Alberto Tobias**, Head of Systems, Software and Technology Department, **ESA**

La conception d'un grand projet en construction navale ou architecturale.



Concevoir les services du futur à très haute  
valeur ajoutée : un enjeu de société

14h30

Animé par **Béatrix Grégoire**  
Rédactrice en chef, *Newzy*

**Marc Giget**, Président, **Institut Européen de Stratégies Créatives et d'Innovation**

**François Gouverneur**, Directeur marketing Arts Graphiques, **Xerox France**

**Betty Hohmann**, Regional operations manager & User experience research leader, **GE Healthcare**

**Thomas Lot**, Fondateur & Dirigeant, **The Official Board**



••• Pause •••

**Anne-Valérie Goulard**, Directrice de l'Innovation, **Suez Environnement**

**Bernard Haurie**, Directeur Innovation et Développement e-services, **La Poste**

**Stéphane Vincent**, Directeur, **27<sup>e</sup> Région**

**Stéphane Mahon**, Directeur associé, **Groupe i&e**





## Le lieu de la Rencontre



### Auditorium du Centre de Conférences du groupe La Poste

44, boulevard de Vaugirard  
75015 Paris

Métro **Montparnasse** ou **Pasteur**

## Les Hermès de l'Innovation

La Rencontre Nationale des Directeurs de l'Innovation est également l'occasion de remettre les Hermès de l'Innovation. Les Hermès de l'Innovation visent à honorer les entreprises ou organisations ayant réussi à intégrer le meilleur état des connaissances dans des produits et services allant plus loin dans la satisfaction des individus et de la société.

Ils sont inspirés de l'esprit humaniste de la Renaissance, qui fait de l'homme la mesure de toute chose, et l'amélioration de sa condition l'objectif de toute innovation dans une dynamique de progrès et de développement humain.

**Les Hermès de l'Innovation sont des prix d'excellence, qui résultent de l'analyse multicritère d'innovations marquant une avancée dans un des quatre grands domaines de la synthèse créative humaniste :**

- Qualité de la vie et condition humaine,
- Relation entre les hommes,
- Devenir de la cité,
- Développement humain.

## Pourquoi Hermès ?

Dans la mythologie grecque, Hermès est le dieu de l'intelligence industrielle et réalisatrice.



Le prix Hermès de l'Innovation est une reproduction par le Musée du Louvre de la statuette de l'Hermès bicéphale de Fréjus - datant de l'époque de l'empereur Auguste - qui le représente avec le visage serein et souriant de la maturité, au dos du visage du jeune Dionysos, dieu de la vigne, mais aussi du délire mystique et de l'inspiration.

C'est donc la double facette de la capacité créatrice et de la réalisation qui est rassemblée dans cette statuette qui rend hommage à la capacité d'Innovation de ceux à qui elle est remise.

## Le palmarès des Hermès de l'innovation 2010

### Amélioration de la condition humaine

La main artificielle, de Touch Bionics



### Synthèse créative France

Les innovations multimarques, du Groupe Seb



### Synthèse créative Monde

Firefox, de la Fondation Mozilla



### Relation entre les hommes au travail (1)

Catia - PLM, de Dassault Systèmes



### Relation entre les hommes au travail (2)

Archos 9 PTablet, d'Archos



### Développement humain durable

Les programmes de télé-éducation et télé-médecine, de Pan-African e-Network



### Devenir de la cité

Le développement et l'Innovation de la ville d'Helsinki



### Relation entre les hommes

Nao, le robot, d'Aldebaran Robotics



# Formulaire d'inscription

Rencontre Nationale des Directeurs de l'Innovation

25 & 26 mai 2010

À retourner complété par fax au **01 48 05 54 39** ou par courrier à **Mylène Poulet, European Institute for Creative Strategies and Innovation - 75, boulevard Richard Lenoir, 75011 Paris.**

## Inscription

Je souhaite m'inscrire à la Rencontre Nationale des Directeurs de l'Innovation 2010.

### Séminaire réservé aux professionnels

La Rencontre Nationale est un séminaire professionnel réservé aux cadres exerçant une responsabilité en entreprise dans la fonction d'innovation (quel que soit leur titre), dans un objectif de formation, d'échange, de partage d'expériences et de meilleures pratiques, entre pairs, qui ne comporte pas de présentations commerciales.

L'Institut se réserve le droit de refuser l'inscription de personnes en dehors de ces critères.

Les inscriptions sont acceptées dans la limite des places disponibles. Elles ne sont prises en compte qu'après règlement.

## Vos coordonnées

Nom.....

Prénom.....

Fonction.....

Société.....

Tél.....

Fax.....

E-mail .....

**Adresse de facturation**.....

Code postal .....

Ville .....

**Signature et Tampon**

Date : le .... / .... /2010

## Montant

Participation à la Rencontre Nationale des Directeurs de l'Innovation, les 25 et 26 mai 2010, comprenant les conférences, les déjeuners et pauses-café sur les 2 jours : **980€ HT / 1 172,10€ TTC.**

## Règlement par

**CHÈQUE** à l'ordre de : European Institute for Creative Strategies and Innovation

**VIREMENT**

Banque : Crédit Agricole Ile de France - Agence Paris Sèvres Babylone - 2 rue de Babylone - 75007 Paris  
N° de compte : 31537313001 Clé RIB : 54  
Code banque : 18206 - Code guichet : 00055  
IBAN : FR76 1820 6000 5531 5373 1300 154  
BIC : AGRIFRPP882

**CARTE DE CRÉDIT**

Visa  American Express  MasterCard

Numéro de la carte

Échéance  Pictogramme (au dos de la carte)

## Facturation & Convention de formation

Une facture vous sera adressée dès réception du paiement.

**Pour toute question relative à la facturation ou à une convention de formation**, vous pouvez contacter Mme Chantal Vérité,

soit par mail : [verite@institut-innovation.com](mailto:verite@institut-innovation.com), soit par téléphone au 01 49 23 75 21.

**L'Institut est reconnu comme organisme de formation.**

Cochez la case si vous souhaitez recevoir une convention de formation.

## Club des Directeurs de l'Innovation

Profitez de la Rencontre Nationale 2010 pour adhérer au Club de Paris des Directeurs de l'Innovation.

Pour tout nouveau membre du Club des Directeurs de l'Innovation, les 980€ HT seront déduits de votre adhésion Premium annuelle.

Si vous souhaitez des informations sur l'adhésion au Club des Directeurs de l'Innovation, contactez Mylène Poulet au 01 49 23 75 03 ou à [poulet@institut-innovation.com](mailto:poulet@institut-innovation.com)



“En croyant passionnément en quelque chose qui n’existe pas encore, on le crée.  
L’inexistant est quelque chose que l’on n’a pas suffisamment désiré”.

*Franz Kafka*